

Freiräume



Freiräume bietet für pflegende Angehörige:

- Entlastung und Gelegenheit, Kraft zu schöpfen
- Zeit für sich selbst
- Hilfe, wenn es einmal eng wird
- Beratung und Unterstützung
- Fachliche Begleitung und Gelegenheit zur Aussprache

Freiräume bietet für demenzkranke Menschen:

- Neue Erfahrungen
- Wertschätzung und Zuwendung
- Aufbau neuer Beziehungen
- Beschäftigung und Förderung

Freiräume bietet für ehrenamtliche Mitarbeiter:

- Eine interessante und bereichernde Tätigkeit
- Schulung und Begleitung
- Versicherungsschutz im Ehrenamt und eine Aufwandsentschädigung

Petra Kunz

Freiräume in der Fachstelle Demenz

Vincenzstraße 29 · 65719 Hofheim

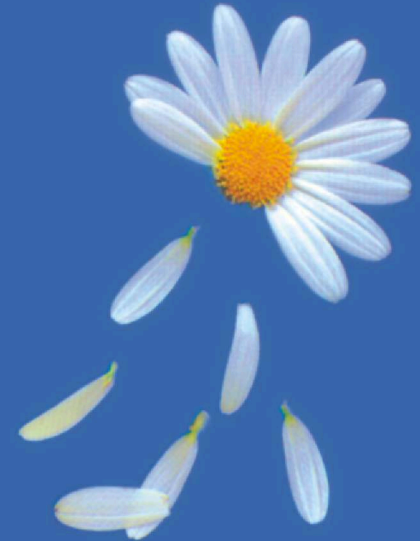
Tel.: 06192 - 2934-35 (-34)

E-Mail: freiraeume@caritas-main-taunus.de

Internet: www.caritas-main-taunus.de

Sprechzeiten:

Montag 14-17 Uhr und Mittwoch 9-12 Uhr



Freiräume

... für Menschen mit Demenz
und ihre Angehörigen

Freiräume

Was macht Freiräume?

Freiräume unterstützt Menschen mit Demenz in ihrer vertrauten häuslichen Umgebung, unabhängig davon, ob sie alleine oder mit einem Lebenspartner oder Familienangehörigen leben.

Freiräume gewinnt ehrenamtliche Mitarbeiterinnen und Mitarbeiter und befähigt sie, stundenweise einen demenzkranken Menschen zu betreuen. Sie werden zu einem wertschätzenden und fördernden Umgang mit dem Demenzkranken qualifiziert und angeleitet.

Freiräume hilft den Betroffenen dabei, verlorengegangene Fähigkeiten neu zu beleben. Die Betreuungszeiten werden individuell vereinbart. Die Inhalte der Betreuung orientieren sich an der Biografie, den Gewohnheiten und Vorlieben der Demenzkranken.

Die pflegenden Angehörigen werden stundenweise von der Sorge um ihr demenzkrankes Familienmitglied entlastet und können die Betreuungszeit für sich selbst nutzen.

Freiräume ist ein anerkanntes niedrigschwelliges Betreuungsangebot und kann mit Mitteln der Pflegeversicherung finanziert werden.

Freiräume braucht engagierte Mitarbeiter

Wir suchen

... Menschen, die einfühlsam sind, Freude am Umgang mit anderen Menschen haben und offen sind für die Situation demenzkranker Menschen und ihrer Angehörigen. Zeit für regelmäßige Besuche und die Bereitschaft zu einer verbindlichen Mitarbeit sollten mitgebracht werden.

Wir lassen Sie nicht allein!

Vorbereitet werden Sie durch eine umfassende Schulung. Bei monatlichen Treffen können Sie sich mit den anderen ehrenamtlichen Mitarbeiterinnen und Mitarbeitern über ihre Betreuungssituation austauschen. Außerdem besteht begleitend zur praktischen Tätigkeit die Möglichkeit, im persönlichen Gespräch mit der Projektleiterin Fragen und Probleme zu klären.

Haben Sie Interesse?

Wir informieren Sie gerne persönlich über Ziele und Inhalte von Freiräume.